



**PROGRAMME**  
**ATELIER**  
**« L'ÉTOILE**  
**DE LA Déesse ISIS © »**



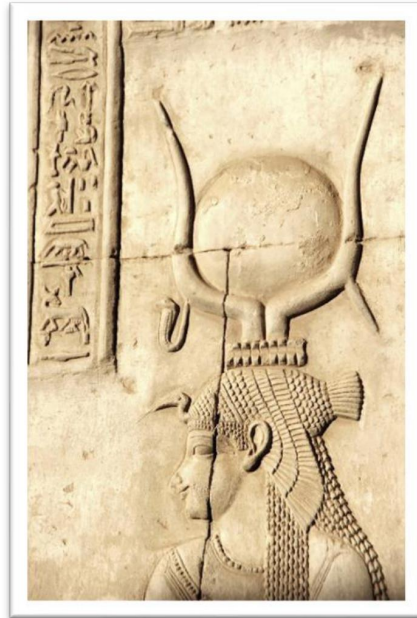
## TABLE DES MATIERES

---

Introduction	3
1. Objectif de l'Atelier	4
2. Programme de l'Atelier	6
3. Votre Thérapeute et accompagnateur	8
Informations Copyright	12

# Introduction

---



Isis — Temple de Philae — Assouan

La Déesse Isis nous est essentiellement connue au travers de la mythologie qui nous est parvenue par les nombreuses découvertes au travers des siècles que nous a laissés l'archéologie moderne officielle.

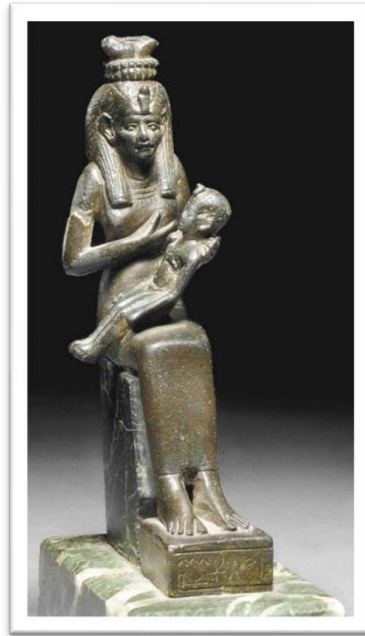
Présentée soit comme l'un des piliers majeurs d'une religion soi-disant aujourd'hui disparue ou bien encore, entre autres possibilités, comme un archétype toutefois dénué de vie et de conscience véritable propres, je vous propose de la placer dans cet atelier comme un être bien vivant, doté d'une conscience pure, d'un amour incommensurable et comme la source de tout ce qui est vivant dans notre univers et bien au-delà, la source de toute chose dans notre univers manifesté.

Ainsi repositionnée, et appelée pour ce qu'elle est à savoir une divinité à part entière et pour ma part le principe divin féminin à part entière autrement appelée : « La Mère Divine », je vous propose de vivre un atelier basé sur la lithothérapie appliquée où ses énergies seront puissamment générées et mise au profit de tous les participants.

Alors, découvrons sans plus attendre le programme de cet atelier !

# 1. Objectif de l'Atelier

---



Isis lactans — Fin de période VIIIe et Ier siècle avt J.C. — Collection privée.

Tout comme cette représentation d'Isis allaitant Horus, la Déesse Mère pourvoit à toute chose dans notre univers. Elle est la matrice de tout ce qui est, et à ce titre, nous ferons appel à elle pour nous aider dans notre évolution.

**Dans le cadre d'un atelier qui se déroulera en deux temps au travers de la plateforme ZOOM**, nous irons dans un premier temps à la découverte d'Isis et de son histoire, afin de mieux comprendre qui elle est, en s'éloignant des stéréotypes. Vous découvrirez sa vérité cachée et pourquoi la Déesse Isis est aussi importante à notre époque, comme elle l'a toujours été finalement, quel que soit le nom où elle a été vénérée.

Puis vous découvrirez, la configuration cristalline appelée « l'Étoile d'Isis ». Elle sera installée puis activée lors de l'atelier, et le restera pendant une période de 22 jours ce qui vous permettra d'en recevoir les énergies :

- **de soutien énergétique** pendant toute la durée de notre atelier et aussi en permanence au-delà de nos deux rendez-vous de travail et de partage,
- **de libération** à tous les niveaux accessibles de votre être,

- **de transmutation de vos mémoires limitantes** (mémoires génétiques, liées à des vies antérieures, transgénérationnelles, stellaires et autres) en fonction de ce qui est possible<sup>1</sup>
- **d'harmonisation énergétique profonde** traitant de multiples sources de déséquilibres<sup>2</sup> entraînant un retour à l'équilibre toujours en accord avec les fréquences et le rythme qui est le vôtre,
- **de conscientisation de votre nature profonde** toujours en fonction de là où vous en êtes de votre évolution personnelle et spirituelle

### L'objectif global étant de :

- **de mettre en place les aides et le soutien énergétique nécessaires à la réalisation de ce travail**, au travers notamment de : « l'Étoile d'Isis © » et de la présence de la Déesse elle-même,
- **de réaliser une séance collective de soin énergétique pouvant amener des actions individualisées selon besoin**, soutenu par cet environnement très hautement vibratoire ainsi généré. **Vous serez divinement protégé et soutenu** pendant toute la durée de cet atelier et au-delà si nécessaire.
- **de vivre une libération profonde tout en douceur** de tout ce qui est peut être libéré et harmoniser véritablement durablement,
- **de mener à bien un suivi et un accompagnement** dans le cadre d'une seconde séance de travail pour vous écouter sur le vécu de ce travail profond et puissant.

---

<sup>1</sup> Votre karma, selon la définition originelle et stricte de ce mot, ne peut pas faire l'objet d'une libération sans passer par la conscientisation profonde de ses raisons et la libération par l'expérience concrète de votre vécu. Toute promesse en ce sens est soit liée à une autre interprétation de ce mot soit à une fausse vérité.

<sup>2</sup> Traitement des larves et parasites, restitution à leurs légitimes propriétaires des fragments d'âmes exogènes et restitution après transmutation de ceux propres à la personne, implants énergétiques négatifs, passage d'âmes errantes et des entités de basses vibrations, libération des corps étrangers à l'être, etc...

## 2. Programme de l'Atelier

---



- **Samedi 02 Avril 2022 de 14H à 18H (Paris) / 8H – 12h (Québec)**
  - Accueil,
  - Tour de table,
  - Présentation de l'atelier,
  - Consignes et conseils pour le bon déroulé de l'atelier
  - Histoire et Présentation de la Déesse Isis
  - Présentation de : « l'Étoile d'Isis © »
  - Installation et activation de : « l'Étoile d'Isis © »
  - Soins collectifs avec la Déesse Isis associés à un travail énergétique individualisé selon besoin
  - Debriefing de la séance énergétique
  - Questions / réponses
  - Clôture de la journée
  
- **Vendredi 15 Avril 2022 à 21H (Paris) / 15H (Québec)**
  - Accueil
  - Tour de table sur le ressenti et les événements de la semaine écoulée sous l'influence de l'Étoile d'Isis© et du soutien de la Déesse Isis.
  - Soins collectifs d'harmonisation finale
  - Questions / réponses
  - Clôture de l'atelier.
  - Suivi et accompagnement par mail au-delà de l'atelier.
  
- **Samedi 23 Avril 2022 à 23h59 + 1 minutes : Fin de l'activation de l'Étoile d'Isis©**
  - Suivi et accompagnement par mail au-delà de la fin de l'activation de : « l'Étoile d'Isis© ».

# POUR S'INSCRIRE Á L'ATELIER

Cliquez sur l'un des liens suivants :

[bit.ly/inscriptionetoiledisis](https://bit.ly/inscriptionetoiledisis)

OU

[amour-du-reiki.com/boutique/atelier-vibratoire-en-ligne-zoom-harmonisation-profonde-de-letre-avec-lettoile-disis-02-et-15-avril-2022/](https://amour-du-reiki.com/boutique/atelier-vibratoire-en-ligne-zoom-harmonisation-profonde-de-letre-avec-lettoile-disis-02-et-15-avril-2022/)

### 3. Votre Thérapeute et accompagnateur

---



Didier COMBÉ est thérapeute énergétique et enseigne différentes méthodes de soins énergétiques, et outils de développement personnel.

Médium, il accompagne de nombreuses personnes dans leur développement depuis plus de dix ans et canalise, de manière sécurisée, les enseignements de différents Êtres de Lumière depuis de nombreuses années. Il est auteur et conférencier. Il a notamment écrit le premier livre en Français sur cette sublime technique de soins énergétiques qu'est le Lahochi.

Pour toute question concernant, privilégiez mon adresse mail principale :

[contact@amour-du-reiki.com](mailto:contact@amour-du-reiki.com)

#### AUTRES SITES

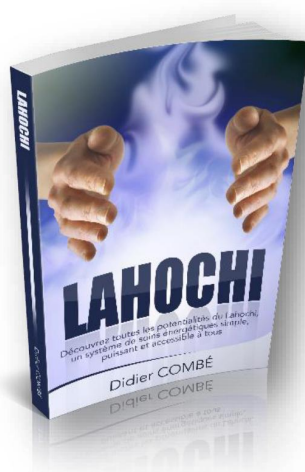
- Formations et prestations : [amour-du-reiki.com](http://amour-du-reiki.com)
- Formations à distance en E-Learning : [formations.amour-du-reiki.com](http://formations.amour-du-reiki.com)
- Site dédié au Lahochi : [lahochi.fr](http://lahochi.fr)
- Site d'auteur : [didiercombe.com](http://didiercombe.com)
- Méditations guidées en 432 Hz : [SoundCloud](https://www.soundcloud.com/didiercombe)



## Les ouvrages de l'auteur

### LAHOCHI

Découvrez toutes les potentialités du Lahochi, un système de soins énergétiques simple, puissant et accessible à tous !



Le Lahochi est une impressionnante technique de soins énergétiques, reconnue pour sa simplicité, sa puissance et son efficacité.

Accessible à tous sans prérequis, le Lahochi est enseigné en une seule journée et donne sans omission tous les outils nécessaires pour réaliser des séances énergétiques d'une qualité remarquable sur soi-même et les autres.

Toutefois, beaucoup de celles et ceux qui la pratiquent méconnaissent une grande partie de son immense potentiel.

C'est en partant de ce constat que Didier COMBÉ a éprouvé la nécessité de partager son expérience et ses connaissances du Lahochi ainsi que les nombreuses découvertes qu'il a faites au cours de plusieurs années de pratique.

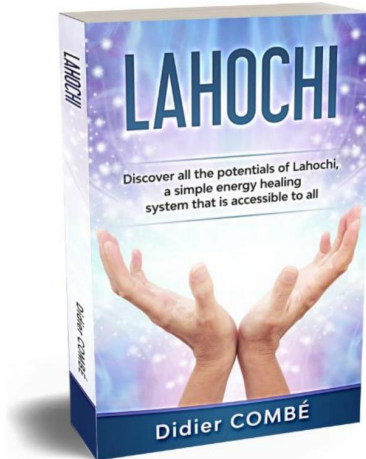
Un livre unique à plus d'un titre !

Date de parution : Décembre 2014.

ISBN : 978-1505276183

## LAHOCHI

Discover all the potentials of Lahochi, a simple energy healing system that is accessible to all



Lahochi is an impressive energy healing technique, acknowledged for its simplicity, its power and its efficiency.

Accessible to all without any prerequisite, Lahochi is taught over a day and gives all necessary tools to practice energy healings of a remarkable quality for oneself or others.

However, many of those practicing it ignore a great part of its amazing potential. Starting from this observation, Didier Combé felt the need of sharing his experience and his knowledge of the Lahochi as well as his many discoveries after several years of practice.

This book is truly unique, on more than one level.

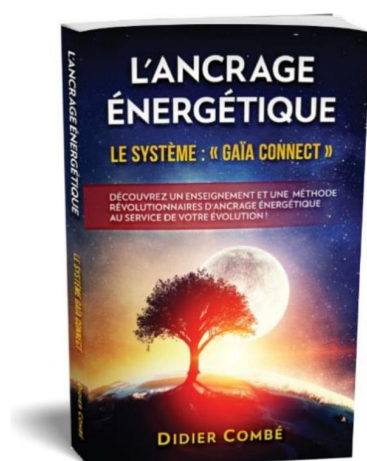
Date of publishing : April 2020

ISBN : 979-8632196772

## L'ANCRAGE ÉNERGETIQUE

### Le système : « Gaïa CONNECT »

Découvrez un enseignement et une méthode révolutionnaire d'ancrage énergétique au service de votre évolution !



Dans un monde en pleine transition et qui nous bouscule à tous les niveaux de notre Être, l'ancrage énergétique apparaît plus que jamais comme un enjeu essentiel pour vivre une vie plus épanouie.

Il devient fondamental de retrouver, au-delà de notre alimentation, de notre respiration et de notre capacité à prendre soin de nous, un état d'être qui nous permette de disposer naturellement de toutes les énergies dont nous avons besoin pour notre pleine santé, notre bien-être, et au travers duquel notre créativité et de notre nature véritable peuvent s'exprimer.

L'ancrage énergétique est une des réponses importantes et une voie essentielle pour retrouver notre bien-être intérieur  
Ce livre vous propose une double révolution :

- Un enseignement complet qui permet de comprendre facilement ce que sont véritablement l'ancrage énergétique et ses bienfaits, les causes du manque d'ancrage et ses conséquences ainsi que les secrets pour lui donner une dimension vibratoire encore plus élargie,
- Un système énergétique simple, efficace, et accessible à tous, utilisable directement sur la base de ce livre, et qui vous permettra, notamment, de recréer instantanément un ancrage énergétique puissant et optimal au service de votre vie et de votre évolution personnelle et spirituelle.

**UN LIVRE A DÉCOUVRIR D'URGENCE POUR RETROUVER LES VÉRITABLES FONDAMENTAUX ÉNERGÉTIQUES ET SPIRITUELS DE L'ANCRAGE !**

Date de parution : 15 Août 2020.

ISBN : 979-8673076842

## Informations Copyright

---



Ce présent document ainsi que tous les documents transmis dans le cadre de l'atelier : « L'Étoile d'Isis © » sont des créations originales liées à des canalisations précises.

Afin d'éviter toute déformation et déperdition d'informations ainsi que tout abus et dérive de quelques natures que ce soit, ce document est protégé par le copyright au niveau international par le service de protection Copyright France.

À l'exception des informations appartenant au domaine public, toute représentation ou reproduction, intégrale ou partielle faite sans le consentement de l'auteur est illicite (article L122-4 du code de la propriété intellectuelle).

Cette représentation ou reproduction illicite, par quelque procédé que ce soit, constitueraient une contrefaçon sanctionnée par les articles L335-2 et suivants du code de la propriété intellectuelle.

Le code de la propriété intellectuelle n'autorise aux termes de l'article L122-5 que les reproductions strictement destinées à l'usage privé et non destinées à l'utilisation collective d'une part, et d'autre part, que les analyses, et courtes illustrations dans un but d'exemple et d'illustration

# ATELIER VIBRATOIRE "L'ÉTOILE D'ISIS®"



en ligne par ZOOM™  
les 02 et 15 Avril 2022

Enseignements sur la Déesse Isis  
Présentation et activation de l'Étoile d'Isis  
Soins énergétiques collectifs  
Soutien énergétique pendant 22 jours  
Suivi et accompagnement

[ateliers.amour-du-reiki.com](http://ateliers.amour-du-reiki.com)